

Baugenehmigungen BAYERN

Dezember 2024

Inhalt:

1. Übersicht Baugenehmigungen Bayern (Regierungsbezirke) Wohnbau nach Haustyp (EFH/ZFH und MFH)
2. Diagramm Genehmigungen Wohngebäude nach Monaten
3. Diagramm Genehmigungen Wohnungen nach Monaten
4. Diagramm Wohnungen und Gebäude Wohnbau und Regierungsbezirk kumuliert
5. Diagramm Wohnungen und Gebäude EFH/ZFH und Regierungsbezirk kumuliert
6. Diagramm Wohnungen und Gebäude MFH und Regierungsbezirk kumuliert
7. Genehmigungen nach Sektor (Wohnbau oder Nichtwohnbau)
8. Baugenehmigungen nach Bezirken und Landkreisen Monat
9. Baugenehmigungen nach Bezirken und Landkreisen kumuliert

Übersicht



Dezember Einzelmonat	Baugenehmigung Wohnungen								
	EFH/ZFH			MFH			Gesamt		
	2024	2023	z. VJ	2024	2023	z. VJ	2024	2023	z. VJ
Bayern	1.064	966	10,1%	3.938	2.292	71,8%	5.002	3.258	53,5%
Oberbayern	360	385	-6,5%	1766	1142	54,6%	2126	1527	39,2%
Niederbayern	169	103	64,1%	474	139	241,0%	643	242	165,7%
Oberpfalz	135	98	37,8%	379	88	330,7%	514	186	176,3%
Oberfranken	64	49	30,6%	54	123	-56,1%	118	172	-31,4%
Mittelfranken	71	60	18,3%	397	178	123,0%	468	238	96,6%
Unterfranken	100	73	37,0%	253	249	1,6%	353	322	9,6%
Schwaben	165	198	-16,7%	615	373	64,9%	780	571	36,6%

Dez. kumuliert	Baugenehmigung Wohnungen								
	EFH/ZFH			MFH (inkl. Wohnheime)			Gesamt		
	2024	2023	z. VJ	2024	2023	z. VJ	2024	2023	z. VJ
Bayern	13.065	15.203	-14,1%	28.177	33.995	-17,1%	41.242	49.198	-16,2%
Oberbayern	4.525	5.716	-20,8%	14.179	15.601	-9,1%	18704	21.317	-12,3%
Niederbayern	1.803	1.920	-6,1%	2.095	2.801	-25,2%	3898	4.721	-17,4%
Oberpfalz	1.569	1.715	-8,5%	1.600	3.235	-50,5%	3169	4.950	-36,0%
Oberfranken	817	904	-9,6%	947	1.452	-34,8%	1764	2.356	-25,1%
Mittelfranken	1.301	1.349	-3,6%	2.918	4.341	-32,8%	4219	5.690	-25,9%
Unterfranken	1.039	1.133	-8,3%	1.116	1.576	-29,2%	2155	2.709	-20,5%
Schwaben	2.011	2.466	-18,5%	5.322	4.989	6,7%	7333	7.455	-1,6%

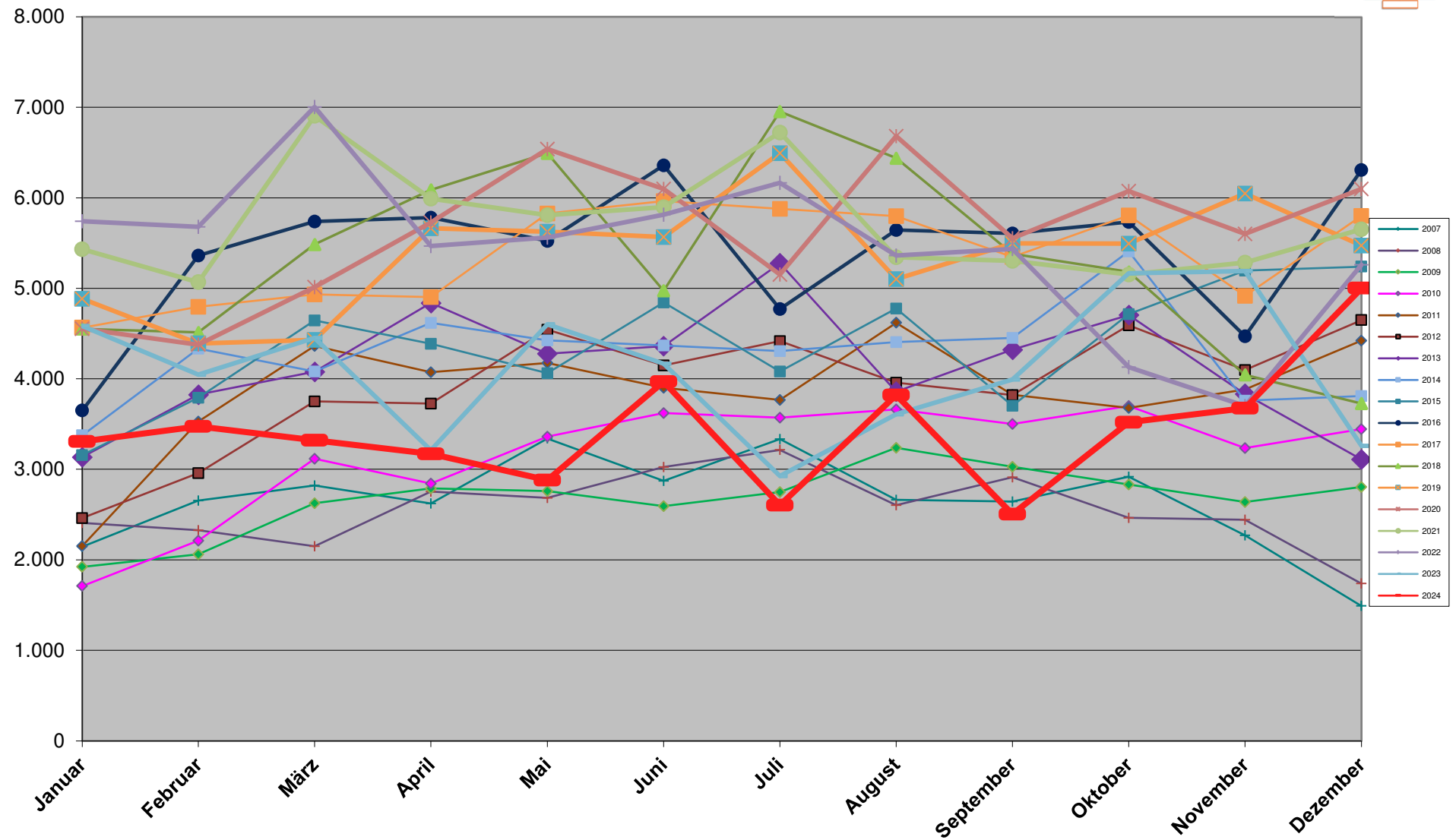
Übersicht



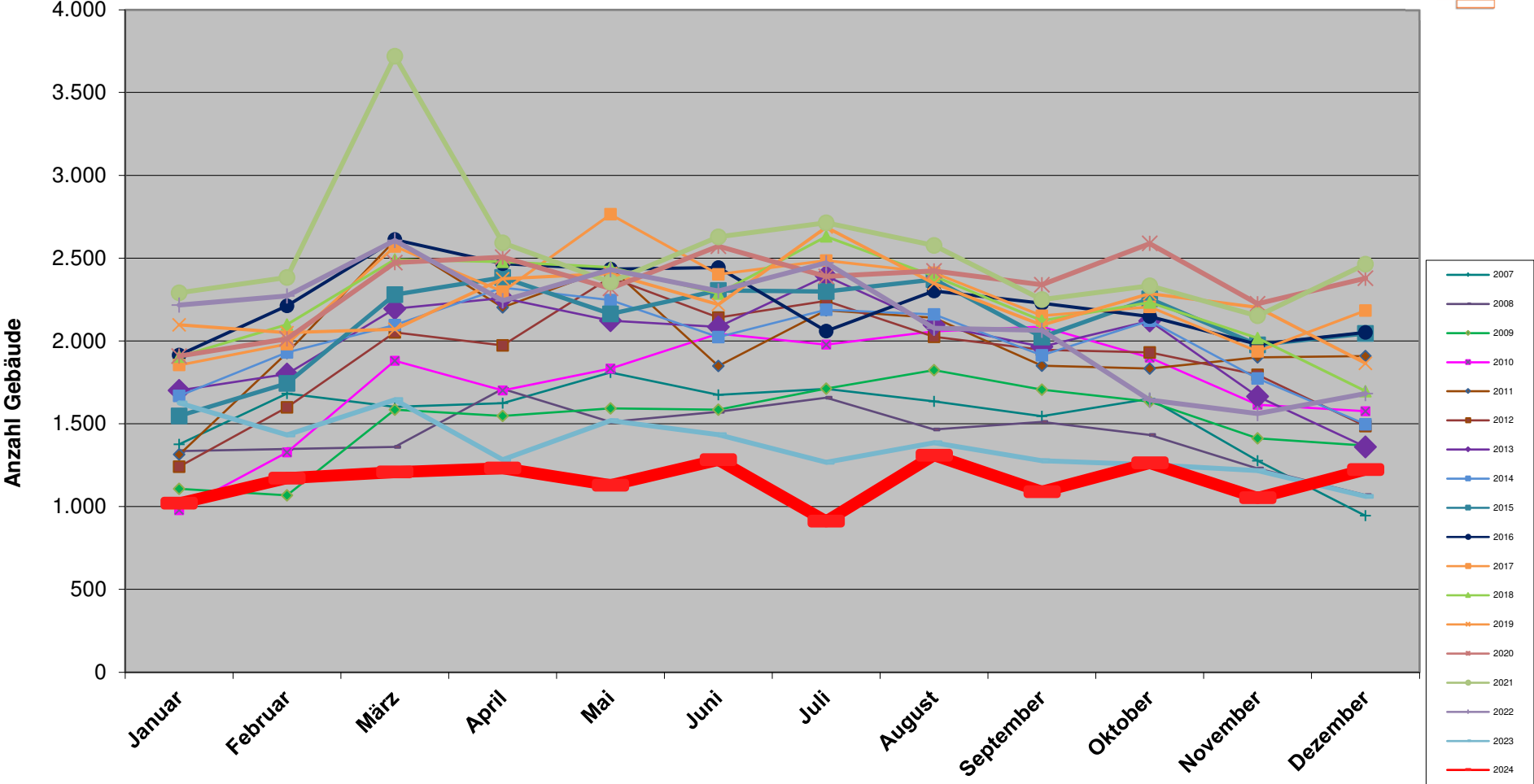
Dezember Einzelmonat	Baugenehmigung Gebäude								
	EFH/ZFH			MFH			Gesamt		
	2024	2023	z. VJ	2024	2023	z. VJ	2024	2023	z. VJ
Bayern	940	840	11,9%	283	222	27,5%	1.223	1.062	15,2%
Oberbayern	314	335	-6,3%	116	97	19,6%	430	432	-0,5%
Niederbayern	153	89	71,9%	37	17	117,6%	190	106	79,2%
Oberpfalz	121	81	49,4%	24	12	100,0%	145	93	55,9%
Oberfranken	58	46	26,1%	6	11	-45,5%	64	57	12,3%
Mittelfranken	66	54	22,2%	28	18	55,6%	94	72	30,6%
Unterfranken	88	65	35,4%	19	25	-24,0%	107	90	18,9%
Schwaben	140	170	-17,6%	53	42	26,2%	193	212	-9,0%

Dez. kumuliert	Baugenehmigung Gebäude								
	EFH/ZFH			MFH (inkl. Wohnheime)			Gesamt		
	2024	2023	z. VJ	2024	2023	z. VJ	2024	2023	z. VJ
Bayern	11.425	13.350	-14,4%	2.467	3.054	-19,2%	13.892	16.404	-15,3%
Oberbayern	3.921	5.034	-22,1%	1.171	1.388	-15,6%	5092	6.422	-20,7%
Niederbayern	1.573	1.658	-5,1%	238	283	-15,9%	1811	1.941	-6,7%
Oberpfalz	1.382	1.493	-7,4%	170	279	-39,1%	1552	1.772	-12,4%
Oberfranken	743	833	-10,8%	71	114	-37,7%	814	947	-14,0%
Mittelfranken	1.174	1.220	-3,8%	232	307	-24,4%	1406	1.527	-7,9%
Unterfranken	911	977	-6,8%	128	176	-27,3%	1039	1.153	-9,9%
Schwaben	1.721	2.135	-19,4%	457	507	-9,9%	2178	2.642	-17,6%

Baugenehmigungen Bayern Wohnungen

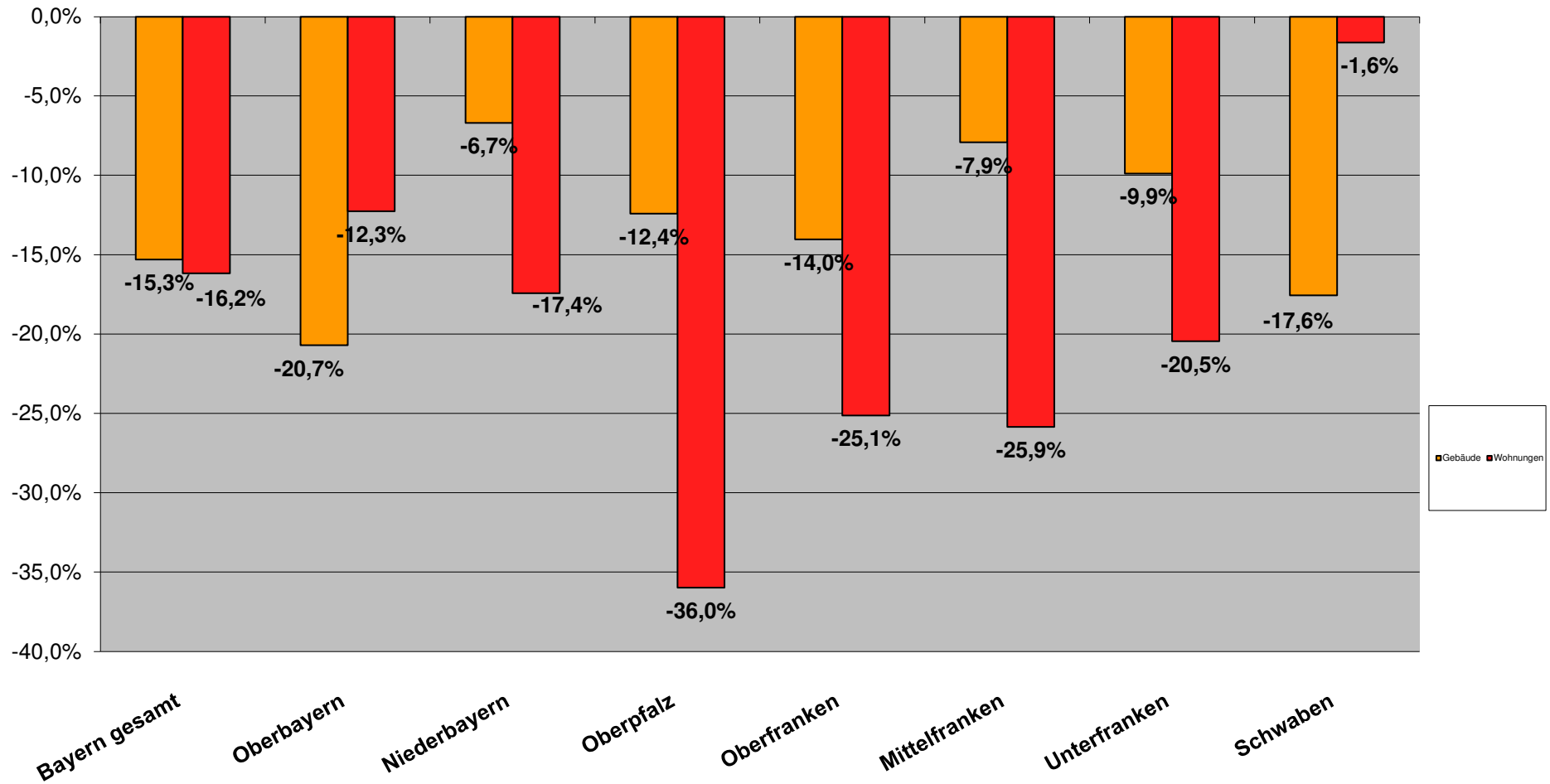


Baugenehmigungen Bayern Wohngebäude



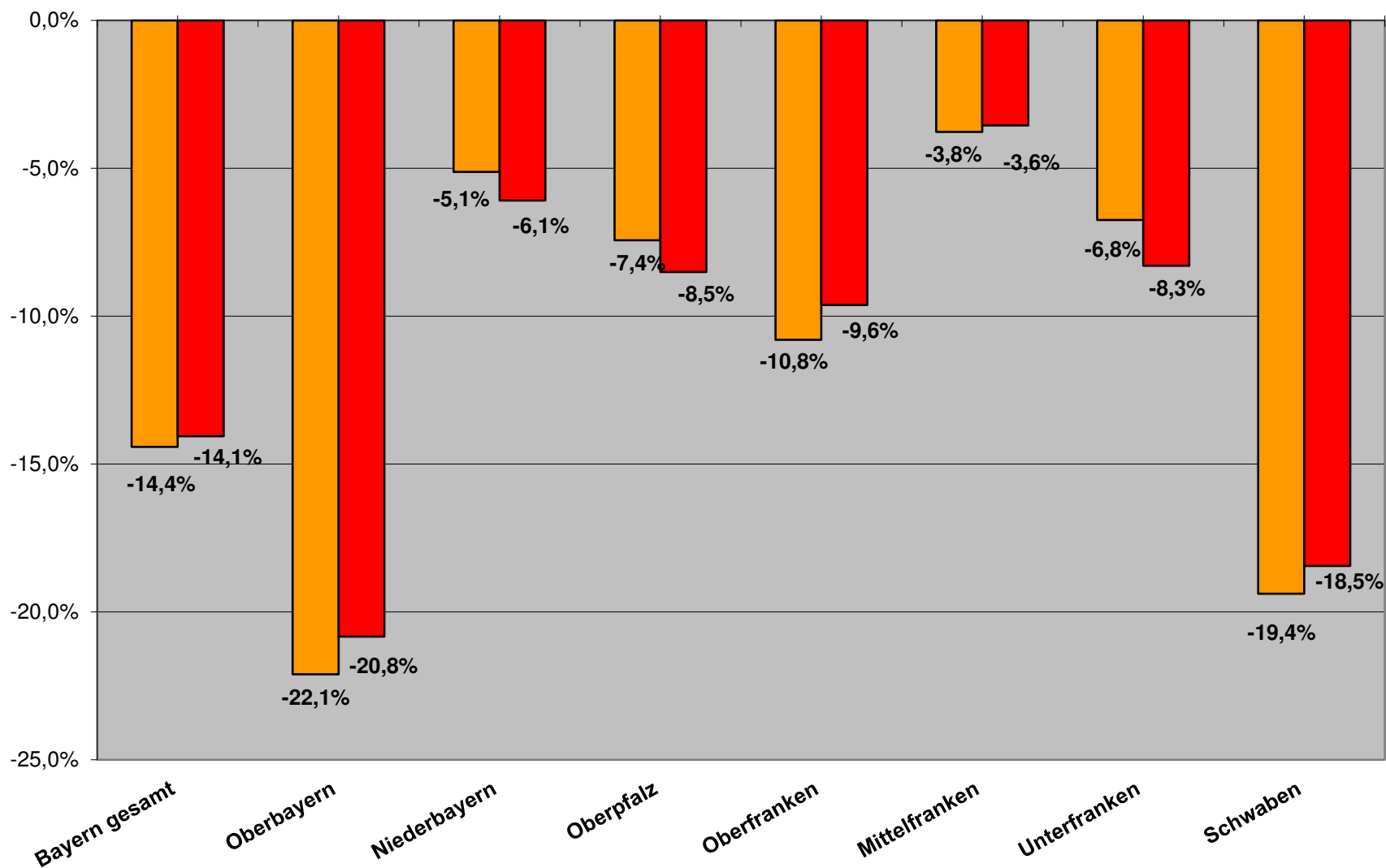
Entwicklung Baugenehmigungen kum. 2024

Wohnbau (EFH/ZFH und MFH)



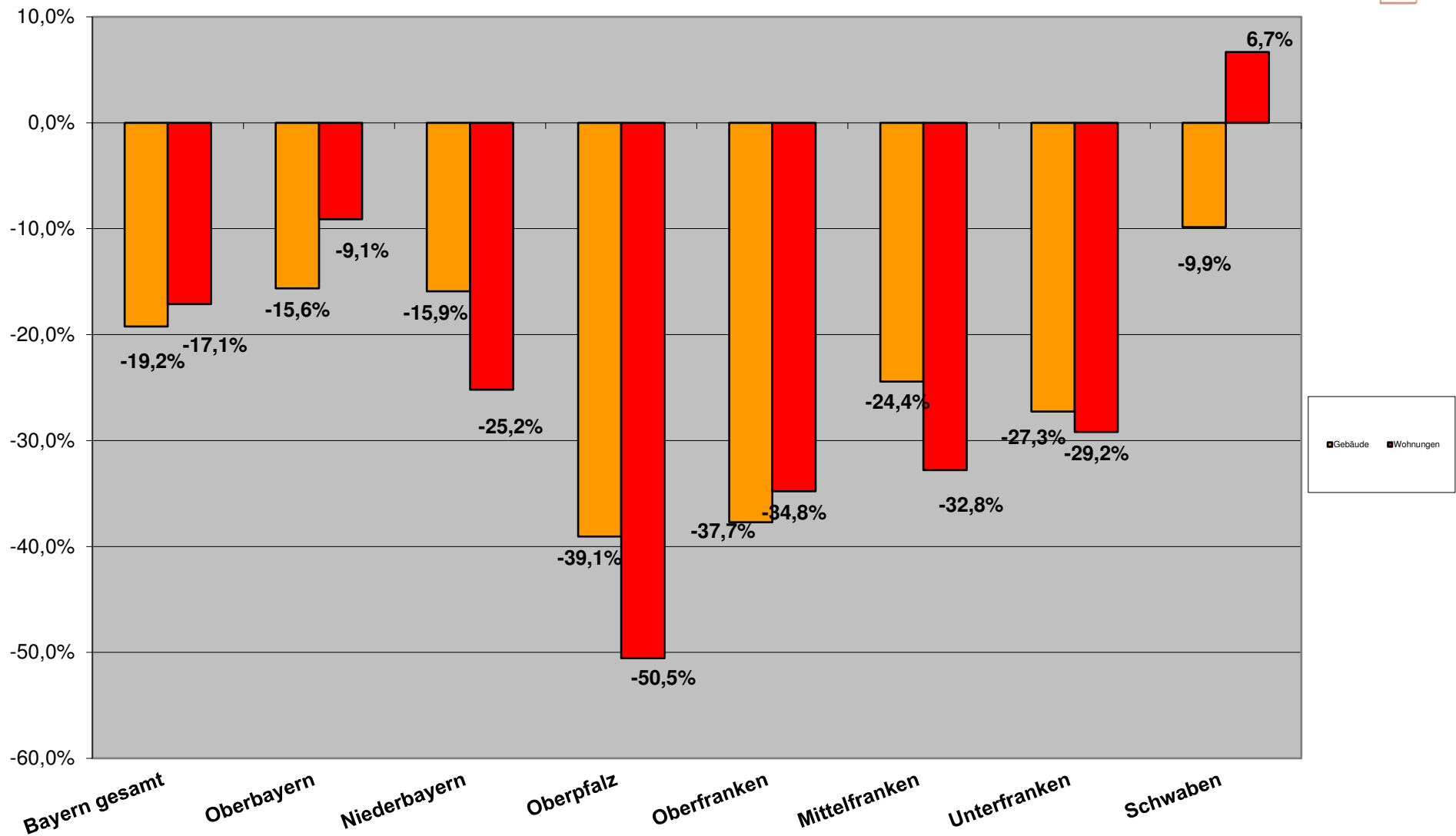
Entwicklung Baugenehmigungen kum. 2024

EFH/ZFH Wohnungsbau



Entwicklung Baugenehmigungen kum. 2024

Mehrfamilienwohnbau



Berichtszeitraum	Errichtung neuer Gebäude								Wohnungen insgesamt 2)
	Wohnbau 1)				Nicht-Wohnbau				
	Gebäude	Rauminhalt	Wohnungen	Veranschlagte Kosten der Bauwerke	Gebäude	Rauminhalt	Nutzfläche	Veranschlagte Kosten der Bauwerke	
	Anzahl	1 000 m³	Anzahl	1 000 EUR	Anzahl	1 000 m³	100 m²	1 000 EUR	Anzahl
Dez. kumuliert									
2024	13.892	22.491	41.242	12.132.462	6.011	41.850	57.731	10.490.349	51.513
2023	16.404	26.761	49.198	13.587.077	6.501	45.711	61.857	11.397.431	58.732
2022	25.572	38.406	65.312	17.431.993	7.173	50.434	68.146	11.099.135	76.633
2021	30.459	42.380	68.559	17.893.030	8.387	55.759	78.535	10.761.506	80.344
2020	28.134	39.126	67.466	15.693.698	7.738	55.724	79.403	11.195.100	77.743
2019	26.705	38.586	64.668	14.825.187	7.218	48.137	71.734	9.350.126	75.542
2018	26.796	37.706	63.831	14.022.778	7.956	57.475	82.254	10.404.664	73.313
2017	27.248	37.912	64.529	13.470.832	7.928	53.290	78.919	9.143.156	74.981
2016	26.849	37.398	64.948	12.679.315	8.036	49.338	73.102	8.103.037	74.540
2015	25.390	33.249	52.597	10.780.271	7.781	48.238	70.845	7.361.175	61.655
2014	23.943	31.777	51.339	9.814.234	7.978	48.489	69.081	6.596.285	58.761
2013	23.764	31.332	49.617	9.307.349	8.505	51.176	74.328	6.705.182	56.120
2012	22.815	29.585	47.117	8.593.052	8.710	50.245	72.738	6.826.275	52.991
2011	24.159	30.279	46.379	8.609.721	9.778	53.517	78.997	7.186.329	52.571
2010	20.979	25.304	37.974	6.812.629	9.733	49.410	70.901	5.523.961	42.420
2009	18.142	22.311	32.037	5.745.881	8.588	46.508	69.537	6.254.957	36.050
Veränderung Jan. - Dez. 2024 zu									
2023	-15,3%	-16,0%	-16,2%	-10,7%	-7,5%	-8,4%	-6,7%	-8,0%	-12,3%
2022	-35,9%	-30,3%	-24,7%	-22,1%	-9,4%	-9,4%	-9,2%	2,7%	-23,4%
2021	-46,1%	-36,9%	-28,2%	-24,1%	-22,5%	-18,0%	-21,2%	5,9%	-26,9%
2020	-41,7%	-31,6%	-27,1%	-13,4%	-16,0%	-18,0%	-22,1%	1,8%	-24,5%
2019	-38,6%	-30,6%	-23,9%	-8,4%	-9,9%	-5,0%	-13,8%	21,9%	-22,3%
2018	-38,8%	-29,0%	-22,9%	-3,1%	-18,3%	-20,5%	-24,8%	9,5%	-19,9%
2017	-39,8%	-29,4%	-23,8%	0,9%	-18,0%	-14,2%	-21,6%	24,7%	-21,7%
2016	-38,9%	-28,4%	-24,3%	7,2%	-19,1%	-7,4%	-15,4%	40,7%	-21,2%
2015	-35,4%	-19,5%	-6,5%	26,0%	-16,5%	-5,2%	-12,7%	54,8%	-4,7%
2014	-31,5%	-15,8%	-4,2%	38,4%	-18,5%	-5,7%	-10,5%	72,8%	0,0%
2013	-31,0%	-14,6%	-0,8%	46,0%	-23,6%	-10,7%	-16,8%	70,0%	4,7%
2012	-28,1%	-9,5%	4,4%	58,1%	-25,4%	-9,0%	-15,0%	67,0%	10,8%
2011	-32,1%	-11,6%	6,1%	57,8%	-33,5%	-14,6%	-21,7%	58,6%	11,7%
2010	-21,8%	5,8%	29,6%	99,4%	-33,2%	-7,5%	-12,8%	106,3%	38,5%
2009	-9,6%	19,9%	53,6%	136,5%	-24,3%	-1,7%	-11,0%	82,2%	62,9%
Monat Dez. 2024 zu									
2023	15,2%	32,0%	53,5%	38,9%	-3,9%	-7,8%	-10,2%	-25,6%	49,9%
2022	-27,3%	-17,6%	-4,9%	-3,0%	-18,1%	-4,1%	-7,6%	2,4%	-1,9%
2021	-50,4%	-31,7%	-11,5%	-14,3%	-32,5%	-11,3%	-13,5%	21,7%	-5,8%
2020	-48,6%	-29,3%	-18,0%	-7,1%	-31,7%	-35,0%	-40,5%	-28,7%	-10,1%
2019	-34,4%	-18,1%	-8,6%	11,3%	-18,1%	-30,9%	-37,7%	-18,7%	-4,9%
2018	-27,9%	7,2%	34,2%	52,6%	-8,4%	-12,6%	-12,3%	40,7%	39,5%
2017	-44,0%	-25,0%	-13,7%	13,3%	-30,6%	-37,6%	-47,2%	-12,5%	-7,7%
2016	-40,4%	-25,8%	-20,7%	17,7%	-34,1%	-22,8%	-30,3%	29,0%	-13,9%
2015	-40,2%	-21,4%	-4,5%	26,7%	-29,8%	-25,1%	-31,0%	-17,5%	1,8%
2014	-18,3%	10,7%	31,3%	93,1%	-17,3%	6,4%	-7,0%	47,6%	35,4%
2013	-10,1%	31,7%	60,9%	139,7%	-21,0%	-13,1%	-19,6%	66,1%	72,2%
2012	-17,7%	2,3%	7,6%	86,2%	-25,1%	-1,6%	-11,0%	63,2%	22,3%
2011	-35,9%	-9,9%	13,1%	75,1%	-40,0%	-41,3%	-45,0%	-10,8%	19,7%
2010	-22,3%	23,4%	45,2%	137,1%	-40,1%	-9,3%	-25,7%	44,7%	60,5%
2009	-10,6%	36,1%	78,4%	192,5%	-40,3%	-31,2%	-40,9%	-12,4%	92,2%

Baugenehmigungen Monatsvergleich Niederbayern + Oberbayern + Oberpfalz

Dezember

	2024	2023		2024	2023		2024	2023	
	EFH	EFH	Veränd.	MFH	MFH	Veränd.	NWG	NWG	Veränd.
Zusammenfassung (Obb./Ndb./Opf.)	664	586	13,3%	2619	1369	91,3%	73	62	17,7%

Niederbayern	EFH	EFH	Veränd.	MFH	MFH	Veränd.	NWG	NWG	Veränd.
Deggendorf	13	9	44,4%	32	0		0	1	-100,0%
Dingolfing-Landau	31	5	520,0%	51	0		0	0	
Freyung-Grafenau	2	9	-77,8%	0	0		0	0	
Kelheim	37	10	270,0%	17	9	88,9%	0	0	
Landshut	14	14	0,0%	65	3	2066,7%	0	0	
Landshut-Stadt	0	1	-100,0%	20	0		0	0	
Passau	15	11	36,4%	42	0		1	1	0,0%
Passau-Stadt	0	0		0	18	-100,0%	0	8	-100,0%
Regen	13	1	1200,0%	13	4	225,0%	0	0	
Rottal-Inn	26	21	23,8%	143	105	36,2%	0	0	
Straubing-Bogen	18	12	50,0%	17	0		0	2	-100,0%
Straubing-Stadt	0	10	-100,0%	74	0		0	0	
Gesamt	169	103	64,1%	474	139	241,0%	1	12	-91,7%

	2024	2023		2024	2023		2024	2023	
	EFH	EFH	Veränd.	MFH	MFH	Veränd.	NWG	NWG	Veränd.
Oberbayern									
Altötting	14	4	250,0%	0	0		4	0	
Bad Tölz-Wolfratshausen	6	9	-33,3%	15	24	-37,5%	0	0	
Berchtesgadener Land	7	10	-30,0%	38	21	81,0%	0	0	
Dachau	17	40	-57,5%	9	23	-60,9%	2	2	0,0%
Ebersberg	14	8	75,0%	331	34	873,5%	6	5	20,0%
Eichstätt	23	17	35,3%	69	6	1050,0%	0	0	
Erding	7	14	-50,0%	3	27	-88,9%	2	0	
Freising	16	7	128,6%	35	0		0	2	-100,0%
Fürstenfeldbruck	17	32	-46,9%	21	92	-77,2%	2	0	
Garmisch-Partenkirchen	13	7	85,7%	3	35	-91,4%	14	1	1300,0%
Ingolstadt-Stadt	12	9	33,3%	149	0		0	0	
Landsberg a.Lech	19	21	-9,5%	33	31	6,5%	0	0	
Miesbach	6	14	-57,1%	23	15	53,3%	0	1	-100,0%
Mühldorf a.Inn	10	11	-9,1%	0	79	-100,0%	0	0	
München	36	7	414,3%	118	10	1080,0%	0	0	
München-Stadt	43	62	-30,6%	538	319	68,7%	38	19	100,0%
Neuburg-Schrobenhausen	16	9	77,8%	0	36	-100,0%	2	0	
Pfaffenhofen a.d.Ilm	17	24	-29,2%	54	42	28,6%	0	1	-100,0%
Rosenheim	24	26	-7,7%	37	45	-17,8%	0	9	-100,0%
Rosenheim-Stadt	3	5	-40,0%	6	174	-96,6%	0	0	
Sarnberg	10	26	-61,5%	218	79	175,9%	0	0	
Traunstein	12	11	9,1%	25	50	-50,0%	2	2	0,0%
Weilheim-Schongau	18	12	50,0%	41	0		0	0	
Gesamt	360	385	-6,5%	1766	1142	54,6%	72	42	71,4%

	2024	2023		2024	2023		2024	2023	
	EFH	EFH	Veränd.	MFH	MFH	Veränd.	NWG	NWG	Veränd.
Oberpfalz									
Amberg-Stadt	1	0		0	3	-100,0%	0	0	
Amberg-Sulzbach	17	11	54,5%	6	0		0	0	
Cham	14	11	27,3%	9	44	-79,5%	0	6	-100,0%
Neumarkt i.d.OPf.	16	19	-15,8%	27	23	17,4%	0	1	-100,0%
Neustadt a.d.Waldnaab	7	7	0,0%	0	12	-100,0%	0	0	
Regensburg	23	27	-14,8%	56	0		0	0	
Regensburg-Stadt	33	8	312,5%	159	6	2550,0%	0	0	
Schwandorf	19	13	46,2%	83	0		0	1	-100,0%
Tirschenreuth	5	2	150,0%	7	0		0	0	
Weiden i.d.OPf.-Stadt	0	0		32	0		0	0	
Gesamt	135	98	37,8%	379	88	330,7%	0	8	-100,0%

Baugenehmigungen Monatsvergleich

Dezember

	2024	2023		2024	2023		2024	2023	
Schwaben	EFH	EFH	Veränd.	MFH	MFH	Veränd.	NWG	NWG	Veränd.
Aichach-Friedberg	18	13	38,5%	12	12	0,0%	3	0	
Augsburg	21	23	-8,7%	8	22	-63,6%	0	2	-100,0%
Augsburg (Stadt)	3	19	-84,2%	54	46	17,4%	0	9	-100,0%
Dillingen a.d.Donau	2	3	-33,3%	9	5	80,0%	0	0	
Günzburg	28	26	7,7%	42	121	-65,3%	1	2	-50,0%
Neu-Ulm	16	28	-42,9%	141	20	605,0%	2	0	
Lindau (Bodensee)	4	0		0	23	-100,0%	0	0	
Ostallgäu	10	17	-41,2%	53	60	-11,7%	3	0	
Unterallgäu	25	29	-13,8%	92	0		0	0	
Donau-Ries	12	19	-36,8%	88	14	528,6%	0	2	-100,0%
Oberallgäu	19	15	26,7%	48	46	4,3%	3	0	
Kaufbeuren	0	0		0	0		0	0	
Kempton (Allgäu)	7	5	40,0%	68	4	1600,0%	0	0	
Memmingen	0	1	-100,0%	0	0		0	0	
Gesamt	165	198	-16,7%	615	373	64,9%	12	15	-20,0%

Baugenehmigungen Monatsvergleich Wohnungen

	2024	2023		2024	2023		2024	2023	
Dezember	EFH	EFH	Veränd.	MFH	MFH	Veränd.	NWG	NWG	Veränd.
Zusammenfassung	235	182	29,1%	704	550	28,0%	5	9	-44,4%

Oberfranken	EFH	EFH	Veränd.	MFH	MFH	Veränd.	NWG	NWG	Veränd.
Bamberg	15	8	87,5%	30	3	900,0%	0	0	
Bamberg-Stadt	0	0		0	0		0	0	
Bayreuth	11	7	57,1%	6	0		0	0	
Bayreuth-Stadt	3	0		0	0		0	0	
Coburg	16	3	433,3%	4	0		0	0	
Coburg-Stadt	0	1	-100,0%	0	0		0	0	
Forchheim	5	10	-50,0%	0	0		0	1	-100,0%
Hof	6	5	20,0%	0	8	-100,0%	0	0	
Hof-Stadt	0	1	-100,0%	14	0		0	0	
Kronach	4	3	33,3%	0	7	-100,0%	0	0	
Kulmbach	0	7	-100,0%	0	81	-100,0%	0	0	
Lichtenfels	2	3	-33,3%	0	24	-100,0%	0	0	
Wunsiedel	2	1	100,0%	0	0		0	0	
Gesamt	64	49	30,6%	54	123	-56,1%	0	1	-100,0%

	2024	2023		2024	2023		2024	2023	
Mittelfranken	EFH	EFH	Veränd.	MFH	MFH	Veränd.	NWG	NWG	Veränd.
Ansbach	10	12	-16,7%	0	22	-100,0%	0	0	
Ansbach-Stadt	0	0		0	16	-100,0%	0	0	
Erlangen	0	0		21	7	200,0%	0	0	
Erlangen-Höchstadt	5	7	-28,6%	51	0		0	0	
Fürth	1	1	0,0%	0	0		1	0	
Fürth-Stadt	3	3	0,0%	22	21	4,8%	0	0	
Nürnberg (Stadt)	8	13	-38,5%	206	23	795,7%	2	0	
Nürnberger Land	12	6	100,0%	65	0		0	0	
Neustadt / Aisch	5	2	150,0%	6	0		0	0	
Roth	24	5	380,0%	14	27	-48,1%	0	7	-100,0%
Schwabach	0	0		12	12	0,0%	0	0	
Weißenburg-Gunzenh.	3	11	-72,7%	0	50	-100,0%	0	0	
Gesamt	71	60	18,3%	397	178	123,0%	3	7	-57,1%

	2024	2023		2024	2023		2024	2023	
Unterfranken	EFH	EFH	Veränd.	MFH	MFH	Veränd.	NWG	NWG	Veränd.
Aschaffenburg	13	7	85,7%	0	15	-100,0%	0	0	
Bad Kissingen	7	3	133,3%	0	159	-100,0%	0	0	
Rhön-Grabfeld	10	4	150,0%	0	0		0	0	
Haßberge	6	8	-25,0%	0	11	-100,0%	0	0	
Kitzingen	11	11	0,0%	35	27	29,6%	1	0	
Miltenberg	17	7	142,9%	34	6	466,7%	1	0	
Main-Spessart	6	16	-62,5%	14	0		0	0	
Schweinfurt	9	3	200,0%	0	0		0	1	-100,0%
Würzburg	16	11	45,5%	0	0		0	0	
Aschaffenburg (Stadt)	2	1	100,0%	170	17	900,0%	0	0	
Schweinfurt (Stadt)	0	1	-100,0%	0	0		0	0	
Würzburg (Stadt)	3	1	200,0%	0	14	-100,0%	0	0	
Gesamt	100	73	37,0%	253	249	1,6%	2	1	100,0%

Baugenehmigungen kumuliert zum Dezember

Niederbayern + Oberbayern + Oberpfalz

	2024	2023		2024	2023		2024	2023	
Dezember kum.	EFH	EFH	Veränd.	MFH	MFH	Veränd.	NWG	NWG	Veränd.
Zusammenfassung (Obb./Ndb./Opf.)	7897	9351	-15,5%	17874	21637	-17,4%	163	788	-79,3%

Niederbayern	EFH	EFH	Veränd.	MFH	MFH	Veränd.	NWG	NWG	Veränd.
Deggendorf	170	171	-0,6%	336	252	33,3%	0	7	-100,0%
Dingolfing-Landau	210	201	4,5%	215	145	48,3%	1	9	-88,9%
Freyung-Grafenau	90	110	-18,2%	47	68	-30,9%	0	1	-100,0%
Kelheim	222	248	-10,5%	224	189	18,5%	3	8	-62,5%
Landshut	209	237	-11,8%	188	194	-3,1%	3	8	-62,5%
Landshut-Stadt	58	30	93,3%	149	372	-59,9%	1	1	0,0%
Passau	246	297	-17,2%	244	263	-7,2%	2	9	-77,8%
Passau-Stadt	36	34	5,9%	50	151	-66,9%	0	8	-100,0%
Regen	103	84	22,6%	41	60	-31,7%	0	5	-100,0%
Rottal-Inn	179	239	-25,1%	183	290	-36,9%	1	14	-92,9%
Straubing-Bogen	256	217	18,0%	169	242	-30,2%	1	3	-66,7%
Straubing-Stadt	24	52	-53,8%	249	575	-56,7%	0	3	-100,0%
Gesamt	1803	1920	-6,1%	2095	2801	-25,2%	12	76	-84,2%

	2024	2023		2024	2023		2024	2023	
Oberbayern	EFH	EFH	Veränd.	MFH	MFH	Veränd.	NWG	NWG	Veränd.
Altötting	126	134	-6,0%	303	110	175,5%	4	7	-42,9%
Bad Tölz-Wolfratshausen	145	185	-21,6%	130	352	-63,1%	0	34	-100,0%
Berchtesgadener Land	84	88	-4,5%	286	555	-48,5%	1	35	-97,1%
Dachau	223	266	-16,2%	221	370	-40,3%	17	7	142,9%
Ebersberg	117	140	-16,4%	459	438	4,8%	18	18	0,0%
Eichstätt	243	298	-18,5%	450	420	7,1%	0	32	-100,0%
Erding	208	255	-18,4%	600	491	22,2%	4	19	-78,9%
Freising	210	262	-19,8%	410	650	-36,9%	1	16	-93,8%
Fürstenfeldbruck	158	241	-34,4%	187	410	-54,4%	3	8	-62,5%
Garmisch-Partenkirchen	63	68	-7,4%	80	161	-50,3%	14	8	75,0%
Ingolstadt-Stadt	90	115	-21,7%	413	557	-25,9%	0	5	-100,0%
Landsberg a.Lech	185	302	-38,7%	164	442	-62,9%	3	22	-86,4%
Miesbach	104	150	-30,7%	95	161	-41,0%	0	6	-100,0%
Mühldorf a.Inn	167	213	-21,6%	145	272	-46,7%	1	5	-80,0%
München	312	374	-16,6%	1338	339	294,7%	0	27	-100,0%
München-Stadt	614	798	-23,1%	6504	7399	-12,1%	44	224	-80,4%
Neuburg-Schrobenhausen	192	218	-11,9%	264	239	10,5%	2	18	-88,9%
Pfaffenhofen a.d.Ilm	225	298	-24,5%	406	282	44,0%	5	16	-68,8%
Rosenheim	317	462	-31,4%	351	720	-51,3%	2	38	-94,7%
Rosenheim-Stadt	34	56	-39,3%	173	325	-46,8%	0	1	-100,0%
Sarnberg	179	312	-42,6%	455	251	81,3%	0	61	-100,0%
Traunstein	287	257	11,7%	383	304	26,0%	3	43	-93,0%
Weilheim-Schongau	242	224	8,0%	362	353	2,5%	4	17	-76,5%
Gesamt	4525	5716	-20,8%	14179	15601	-9,1%	126	667	-81,1%

	2024	2023		2024	2023		2024	2023	
Oberpfalz	EFH	EFH	Veränd.	MFH	MFH	Veränd.	NWG	NWG	Veränd.
Amberg-Stadt	35	31	12,9%	48	50	-4,0%	0	0	
Amberg-Sulzbach	138	125	10,4%	34	59	-42,4%	0	1	-100,0%
Cham	254	230	10,4%	186	169	10,1%	4	7	-42,9%
Neumarkt i.d.OPf.	239	224	6,7%	253	417	-39,3%	14	10	40,0%
Neustadt a.d.Waldnaab	118	142	-16,9%	59	89	-33,7%	0	3	-100,0%
Regensburg	422	474	-11,0%	289	547	-47,2%	1	10	-90,0%
Regensburg-Stadt	78	133	-41,4%	372	1407	-73,6%	0	10	-100,0%
Schwandorf	194	263	-26,2%	243	325	-25,2%	0	4	-100,0%
Tirschenreuth	76	86	-11,6%	36	141	-74,5%	0	0	
Weiden i.d.OPf.-Stadt	15	7	114,3%	80	31	158,1%	6	0	
Gesamt	1569	1715	-8,5%	1600	3235	-50,5%	25	45	-44,4%

Baugenehmigungen kumuliert

Dezember kum.	2024	2023		2024	2023		2024	2023	
Schwaben	EFH	EFH	Veränd.	MFH	MFH	Veränd.	NWG	NWG	Veränd.
Aichach-Friedberg	200	266	-24,8%	209	343	-39,1%	3	8	-62,5%
Augsburg	329	425	-22,6%	493	528	-6,6%	2	11	-81,8%
Augsburg (Stadt)	106	152	-30,3%	1698	1555	9,2%	1	26	-96,2%
Dillingen a.d.Donau	122	171	-28,7%	84	155	-45,8%	0	4	-100,0%
Günzburg	218	205	6,3%	386	303	27,4%	2	5	-60,0%
Neu-Ulm	119	204	-41,7%	592	478	23,8%	2	68	-97,1%
Lindau (Bodensee)	56	60	-6,7%	182	157	15,9%	0	1	-100,0%
Ostallgäu	126	180	-30,0%	285	213	33,8%	3	4	-25,0%
Unterallgäu	286	282	1,4%	482	266	81,2%	0	11	-100,0%
Donau-Ries	212	274	-22,6%	227	162	40,1%	0	11	-100,0%
Oberallgäu	140	145	-3,4%	250	291	-14,1%	4	23	-82,6%
Kaufbeuren	20	29	-31,0%	61	262	-76,7%	0	0	
Kempten (Allgäu)	62	49	26,5%	262	176	48,9%	0	1	-100,0%
Memmingen	15	24	-37,5%	111	100	11,0%	0	0	
Gesamt	2011	2466	-18,5%	5322	4989	6,7%	17	173	-90,2%

Baugenehmigungen kumuliert Wohnungen

	2024	2023		2024	2023		2024	2023	
Dezember kumuliert	EFH	EFH	Veränd.	MFH	MFH	Veränd.	NWG	NWG	Veränd.
Zusammenfassung	3157	3386	-6,8%		7369	-100,0%		109	-100,0%

Oberfranken	EFH		Veränd.	MFH		Veränd.	MFH		Veränd.
Bamberg	149	183	-18,6%	57	124	-54,0%	1	1	0,0%
Bamberg-Stadt	22	21	4,8%	168	310	-45,8%	0	0	
Bayreuth	151	156	-3,2%	32	107	-70,1%	0	3	-100,0%
Bayreuth-Stadt	42	16	162,5%	98	327	-70,0%	0	0	
Coburg	67	70	-4,3%	39	167	-76,6%	0	0	
Coburg-Stadt	10	12	-16,7%	5	42	-88,1%	0	0	
Forchheim	132	141	-6,4%	67	51	31,4%	0	4	-100,0%
Hof	77	70	10,0%	178	58	206,9%	0	6	-100,0%
Hof-Stadt	7	13	-46,2%	54	4	1250,0%	0	1	-100,0%
Kronach	43	39	10,3%	24	15	60,0%	0	0	
Kulmbach	27	65	-58,5%	119	185	-35,7%	0	3	-100,0%
Lichtenfels	50	76	-34,2%	70	42	66,7%	0	1	-100,0%
Wunsiedel	40	42	-4,8%	36	20	80,0%	0	1	-100,0%
Gesamt	817	904	-9,6%	947	1452	-34,8%	1	20	-95,0%

	2024	2023		2024	2023		2024	2023	
Mittelfranken	EFH	EFH	Veränd.	MFH	MFH	Veränd.	NWG	NWG	Veränd.
Ansbach	247	247	0,0%	347	330	5,2%	0	7	-100,0%
Ansbach-Stadt	54	21	157,1%	35	132	-73,5%	0	0	
Erlangen	40	81	-50,6%	140	529	-73,5%	0	0	
Erlangen-Höchststadt	163	97	68,0%	192	249	-22,9%	0	5	-100,0%
Fürth	62	149	-58,4%	121	109	11,0%	1	0	
Fürth-Stadt	35	68	-48,5%	144	274	-47,4%	5	1	400,0%
Nürnberg (Stadt)	207	145	42,8%	1337	1935	-30,9%	2	4	-50,0%
Nürnberger Land	146	168	-13,1%	255	244	4,5%	1	1	0,0%
Neustadt / Aisch	61	42	45,2%	36	134	-73,1%	1	1	0,0%
Roth	193	209	-7,7%	90	241	-62,7%	0	10	-100,0%
Schwabach	10	15	-33,3%	108	69	56,5%	0	0	
Weißenburg-Gunzenh.	83	107	-22,4%	113	95	18,9%	0	26	-100,0%
Gesamt	1301	1349	-3,6%	2918	4341	-32,8%	10	55	-81,8%

	2024	2023		2024	2023		2024	2023	
Unterfranken	EFH	EFH	Veränd.	MFH	MFH	Veränd.	NWG	NWG	Veränd.
Aschaffenburg	108	108	0,0%	76	85	-10,6%	0	2	-100,0%
Bad Kissingen	104	129	-19,4%	97	236	-58,9%	5	1	400,0%
Rhön-Grabfeld	81	90	-10,0%	30	67	-55,2%	1	0	
Haßberge	59	79	-25,3%	19	19	0,0%	0	1	-100,0%
Kitzingen	124	126	-1,6%	77	113	-31,9%	1	6	-83,3%
Miltenberg	107	98	9,2%	79	159	-50,3%	2	5	-60,0%
Main-Spessart	121	117	3,4%	81	46	76,1%	0	1	-100,0%
Schweinfurt	120	114	5,3%	73	61	19,7%	3	3	0,0%
Würzburg	143	190	-24,7%	208	185	12,4%	5	7	-28,6%
Aschaffenburg	23	24	-4,2%	277	107	158,9%	0	3	-100,0%
Schweinfurt	6	23	-73,9%	16	30	-46,7%	0	0	
Würzburg	43	35	22,9%	83	468	-82,3%	0	5	-100,0%
Gesamt	1039	1133	-8,3%	1116	1576	-29,2%	17	34	-50,0%